



WEB

8-90. ©çAEÑ

z\^ W o † y n v z X X U 1 20 X 0 i

† í î y < 2

IUV_XOMNZ ijH à î 7

copyright © 201 iHài

' + Í† CÍÒ¢ %² ä Ó iöž

ì±ñiHài 0µ•Uk`~%yy K ±Y`~•"ê¥"+Í† BãÄ ê¶B gÖòò•d£o•Õ ao•"wo•
nno•ì è¿U§^o•1¿¶BêBã 9œ (ož



Y ® iHài œ öž

Í† UC ¿UñÄœ öêhÆœ ök _ ñÄK(Äož

ÓñÆ1 D}o•Æ êÔÁ^•Iœ `cyÚ. ³ØkÍ† T ¶BêBãD}o•Æ êÔÁU "ÓÆ1
é... 8 \$Äož"³`cPÄ³ kiHài+Í† Ä Ý`~¢PéóP Ò¢é'sož

9D}ÍÍ 'ê¿U=œkÍ† Ä k Ê g%•ožiHài' "ZÄ`~*=êñUP ÖÑ +† Ä
g"w Ó iöž

ÍôÆN• ... 6-ožiHài"ÚÊÍôÆž]@ 'š¿Ä ÖGU'kxw G'ôÆÄ ¶ZÄj"ê4¥kÍ
ôÆ ñÄ'Í- äè`~¢Pé'P 'ož

Î0 ` çKtf`

àìWid

ĐPzKt

àì'òt

iH àì •à {y<http://www.ruijie.com.cn/>_____

iH àì" ç Æy<http://webchat.ruijie.com.cn>_____

iH àì •à {Æ u4Í²y<http://www.ruijie.com.cn/service.aspx>_____

7~24 4ž ĐÆ ½ ç y4008-111-000

iH àì Đ-´y<http://bbs.ruijie.com.cn/portal.php>_____

o•|É\«y<http://www.ruijie.com.cn/service/know.aspx>_____

iH àì Đu4 FØ'”y4008111000@ruijie.com.cn_____

1.

xXg "P#ò y

yxXg¼p gxX '4 J·ÀÁÿ BãhJ }nPož

Š}yxXg@fgxX ·À Ž› gÁW BãhJ Š}nP

[] ynP [] ,ÜÛ Bãk"xXFâž©U# ož

{x|y|...}ynPR êÚ #¼ #H%² ož

[x|y|...]ynPR êÚ #¼ #H%² êñ #ož

//y EŠÛ•÷ gnP hKgož

2.

Î0 J __I)ö°ÛnP"q• i •¥ÔđhP a•k À H?P" y



1 Eweb

1.1

... {f~gò IE h~|AEÑ WEB 'ò©íÛ'òAE Ñož
 WEB 'ò , WEB Æ ~y WEB í€ B ãož WEB Æ ~æ"—Ö k Û NvyÔò í€GÛ -Lg~H WEB
 †^êügxX-Lhkw ÔòÈç ›Ë í€kWEB í€*o6àì{f~kò IEož

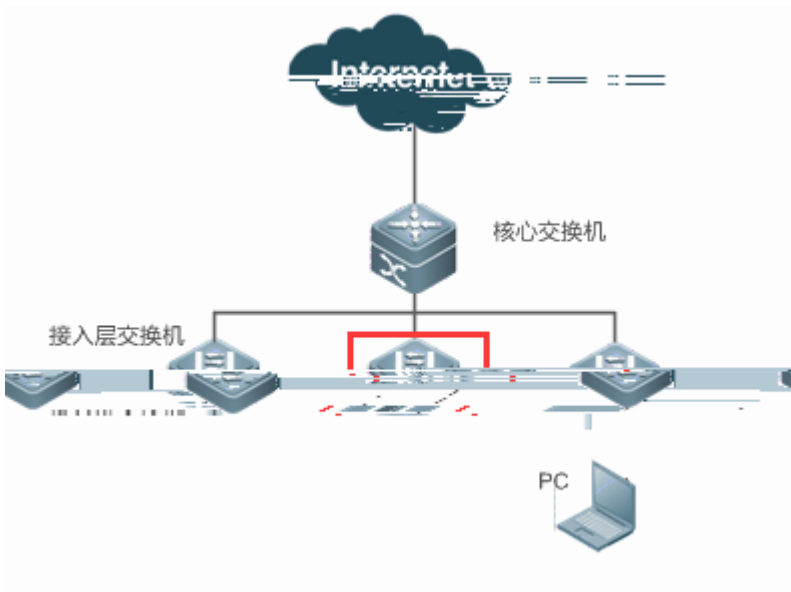
✓ S57H

1.2

Á°•	« ° T
* WEB 'ò—Ö	èAEÑ,•Fâek íUY* {f~ WEB 'ò©í

1.2.1 WEB

ò ãñPk íU* PC {f~|NµêMüAEÑ WEB 'ò©ík+—Ö g'òyFâož
 £ 1-1



o→ h Ko-



RG交换机

极简网络，新一代交换机

登录

[忘记密码?](#)

[English](#)



	' 7 Z k U A w ' ÿ µ ' î ož
+	• — â ož
	í " — â ož
全选 反选 取消选择	µ á € M Ô ò q • k y 9 µ á X • ož ^a ç y Q Ä U Ú # µ á ð Ä e N q • ož
	· Ê ¾ k 3 ÿ µ e µ k Ä ¥ ... Z ^a ç ¥ # ¾ · Ê ož
	^a ç ož
	Š sož

— Ô µ á £

µ á P Å

'òtÓ'	UY—á'òtÓ'ož
© Ī™ °	UY—á™ °Æ ~Cò0©Ī™ °ož
yàì	UY—âping yo•tracert yC ÷ Ø yož

1.3.1

£ 1-4 ì ÷ F 6'

F 6'ò VLAN ID•IP^a•o•ÿà Q Ao•ó•à¼C DNS Æ ~ g—âkµà è F 6' kUP—âè /Uož

1.3.2

* %2' C% o kUY µ8' C%ož m Ù¼o•VLAN 'òo•€M'òo•©ĪM oož

1.3.2.1

* 0 ¼ kUY0ñ — Ö F á 'ío • € M Á î ' í c € M ï ' Ä ö ž

0 ¼ ¼ µ ò £ y

£ 1-5 0 ¼ ¼

The screenshot shows a network management interface with a header bar containing system information and a main table of port statistics. The system information includes the IP address 9, current time (2015-07-02 15:55:32), device model, version, and MAC address (1414.4b77.9977). A system warning indicates 1 system warning. The main table lists ports from Gi1/0/1 to Gi1/0/10 with columns for input/output rates, status, and various error counts.

端口	输入速率	输出速率	状态	接收/发送字节	不完整/过大数据包	CRC/FCS错误包	冲突次数
0	Gi1/0/1	0.1K	OK	连接	2688942/142438	0/0	0/0
0.1K	连接	3362284207/1114284	0/0	0/0	0	Gi1/0/2	0.4K
0.5K	连接	128768/4374087446	0/0	0/0	0	Gi1/0/3	OK
OK	未连接	0/0	0/0	0/0	0	Gi1/0/4	OK
OK	未连接	0/0	0/0	0/0	0	Gi1/0/5	OK
OK	未连接	0/0	0/0	0/0	0	Gi1/0/6	OK
未连接	0/0	0/0	0/0	0/0	0	Gi1/0/7	OK
未连接	0/0	0/0	0/0	0/0	0	Gi1/0/8	OK
0/0	0	0	0/0	0/0	0	Gi1/0/9	OK
0/0	0	0	0/0	0/0	0	Gi1/0/10	OK

1.3.2.2 VLAN

VLAN 'ò ¼ µ m VLAN — á y Trunk M — á B ä o ž

VLAN

VLAN — á ¼ µ ò y

£ 1-6 VLAN — á

- VLAN

— VLAN k·À Ê Ê VLAN ID k¿ U'Î U#kµà è F 6' UP — à è ekkªP" VLAN ç n ož


Ú ð VLAN

µ à VLAN ç n Â e%² ç q·ø < Ú ð> £ ö k¼ µ kª P ¥ VLAN 'Í k+'Í g Ú ð e k µ à < è F 6' > UP — à è / Uož

í" VLAN

1 h" VLAN ç n #+Ú Ú "£ k µ à í" # VLAN O í" f Gož

2 h µ à VLAN ç n Â e%² ç q·ø < í"> £ ö k UP G í" # vlan k µ à G UP í" è k è í"ož VLAN 1 © ó • VLAN — cí"ož

 VLAN1 VLAN

Trunk

Trunk M — à ¼ µ ò y

£ 1-7 Trunk M — à

£ 1-8 Â Î—å

O—å€M

ä



ARP

<

ARP

>

MAC VLAN

<

>

€ M v i ¼ μ y

£ 1-10 € M v i

€ M v i ¼ μ i ÷ Ú ð Ò Á k œ web Q^a • — â %² v i € M o ž ¼ μ Ä μ á k μ %² μ á # € M 1 •

› € M g t v i € M k U Ú # h k μ %² μ á Q # %² € M •) € M g v i € M h o ž # ê “ w μ á € M e k μ

à < F á v i > 7 Z U P — â è ` / U o ž



< >



€M', ¼µy

£ 1-11 €M',

• ', €M

—á', €Mkÿµ', yÿß', -ÀÊÊ%² κµà èFá UP —àè ekk^aP"€M', çn ož

Úp', €M

µà €M', çn Âe%²çq•ø < Úp> £ök¼µk^aP¥€M', 'ík+'í gÚpekµà< èFá>
UP —àè /Uož

í"', €M

1h" €M', çn #+ÚÚ"£κµà Oí"', €M Oí" fGož

2hµà €M', çn Âe%²çq•ø < í"> £ökUP G í"# €MFá~ κµàG UP í"è k
èí"ož

1.3.2.4

©ĪMo ¼µò y

£ 1-12 ©ĪMo

µà< Mo—Ō>kUP G }Mo—Ō~ κµà< G•> 7Ze ë—ŌMoožMo i¬}fãUž•k¬óŋ^~k—
ŌMoe1k ó•¼µ

£ 1-14 j^a - — á

- j^a -

— á j^a - k · À Ê Ê MAC^a - y VLAN ID κ μ à è F 6' UP — á è e k k^a P² Á^a - ζ n ož

Ú β j^a -

μ à j^a - ζ n Â e%² ζ q • ø < Ú β > £ ö k ¼ μ k^a P ¥ j^a - ' í k + ' í g Ú β e κ μ à < è F 6' >
UP — á è / U ož

í" j^a -

" j^a - ζ n # + Ú Ú " £ κ μ à í" # j^a - O í" f G ož

2 h μ à j^a - ζ n Â e%² ζ q • ø < í" > £ ö k UP G í" # j^a - κ μ à G UP í" è k
è í" ož

1.3.3.2

è — á U Y + è g' ò ož

è — á ¼ μ y

£ 1-15 è ' ò

• 2Áè

—å²Áè k#+ IP •°k) à<ø•) à<QAY %²éª- .É <kµà èFå UP —åè ek
kªP¨è çn ož

Úþè

µà è çn Åe%²çq•ø < Úþ> £ö¼µkªP¥è 'Ík+'Í gÚþekµà< èFå> UP —
åè /Uož

í"è

1h¨ è çn #+ÚÚ“£kµà í"# è Oí" fGož

2hµà è çn Åe%²çq•ø < í"> £öUP G í"~ kµàG UP í"è k èí"ož

• ó•è

—åó•è k#+ IP •°k %²éª- .É <kµà èFå UP —åè ekkªP¨è çn ož



1

2

1.3.3.3

ÿèù#' UY+—åÿèù¶B@fk+ÿèù€M—åC RLDP —åož

£ 1-16 ÿèù¶B—å

UY+ÿèù¶B@f gFåkyèù%"#+ MSTP žkUY+ MST † g—å

• †

—å †k·ÀÊÊ †y VLAN 8 k¿U'ÎU#kµà èFå UP —åè ekk^aP" †çn ož

Úp †

µà †çn Âe%²çq•ø < Úp> £ök¼µk^aP¥ † 'Îk+'Î gÚpekµà< èFå> UP —
åè /Uož

í" †

1h" †çn #+ÚÚ"£kµà í"# † Oí"fGož

2h#+µà †çn Âe%²çq•ø <í"> £ökUP G í"# †~ kµàG UP í"è k
èí"ož †0 ©ó• †—cí"ož

£ 1-17 ÿèù€M—å

1o• RLDP ¶ B — á

µ à RLDP • ¼ 7 Z U Y • o ê ñ ¼ { RLDP ož • o ž F á M y • œ C M y) f k µ à < ' — á > 7 Z k U P — á è / U

2o• ∈ M RLDP — á

• RLDP y ∈ M

+ y • ° o • { ž Ô ò C ∈ M e 7 • — á k U P — á è / è RLDP y ∈ M • q • o ž • è e k ^a P " RLDP y ∈ M ç n o ž

Ú þ RLDP y ∈ M

µ à RLDP y ∈ M ç n Â e % ² ç q • ø < Ú þ > £ ö k ¼ µ k ^a P RLDP y ∈ M ' í k + ' í g Ú þ e k µ à < è F á > U P — á è / U o ž

í " , ∈ M

" RLDP y ∈ M ç n # + Ú Ú " £ k µ à O í " RLDP y ∈ M O í " f Go ž

2 h μ à RLD P y ∈ M ç n Â e % 2 ç q • ø < í > £ ö k U P G í # f G ~ k μ à G U P í " è k è í " o ž

1.3.3.4 IGMP

IGMP — á ¼ μ ò y

£ 1-18 IGMP Snooping — á

- Á Œ

— á Á Œ k · Â Ê Ê Á Œ ö œ y Á n ^a - 8 k ĺ U ' Î U # k μ à è F á U P — á è e k k ^a P " Á Œ ç n o ž

Ú ð Á Œ

μ à Á Œ ç n Â e % 2 ç q • ø < Ú ð > £ ö k ¼ μ k ^a P ¶ Á Œ ' Î k + ' Î g Ú ð e k μ à < è F á > U P — á è / U o ž

í " Á Œ

1 h " Á Œ ç n # + Ú Ú " £ k μ à í # Á Œ O í " f G o ž

2 h μ à Á Œ ç n Â e % 2 ç q • ø < í > £ ö k U P G } í " ¶ # ~ k μ à G U P í " è k è í " o ž

1.3.3.5 DHCP

DHCP Đ ¼ μ ò y

£ 1-19 DHCP Đ — á

+ DHCP 0 • o ê ñ ¼ { k ø • o ž U Y — á Ú DHCP Æ ~ a -

1.3.3.6

à d • š U Y g Ú á web • š y ä ' — ä o ž

web

Ú á web • š ¼ µ ò y

£ 1-20 Ú á web • š — á

2•š à ï y 2•š ï UY — á Ú › k — á ž U F á k μ à ' — á £ ö k U P — á è / U

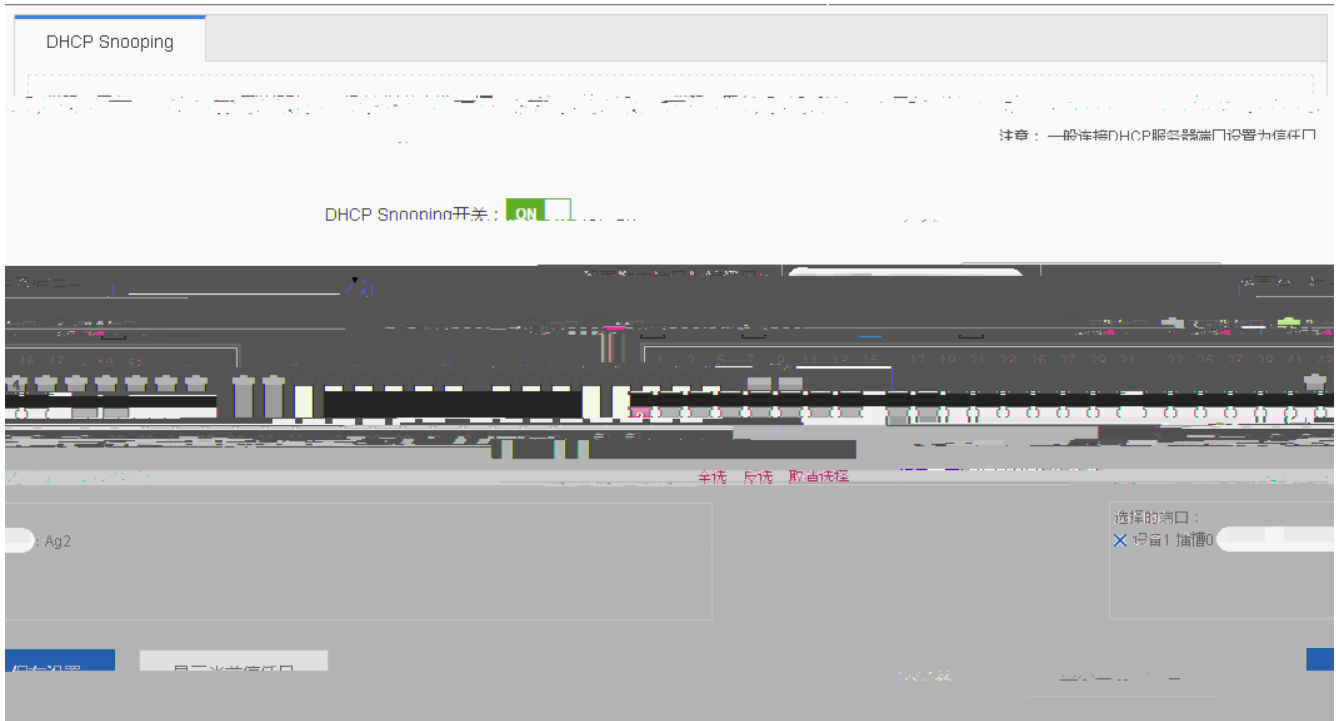
1.3.4

* % 2 ' C % ¶ k U Y μ 8 ' C % o ž m DHCP Snooping • ... ARP x à o • IP Source Guard • € M ¶ o • N F P P o • Í
° O ò o ž

1.3.4.1 DHCP Snooping

DHCP Snooping ¼ μ ò y

£ 1-22 DHCP Snooping — á



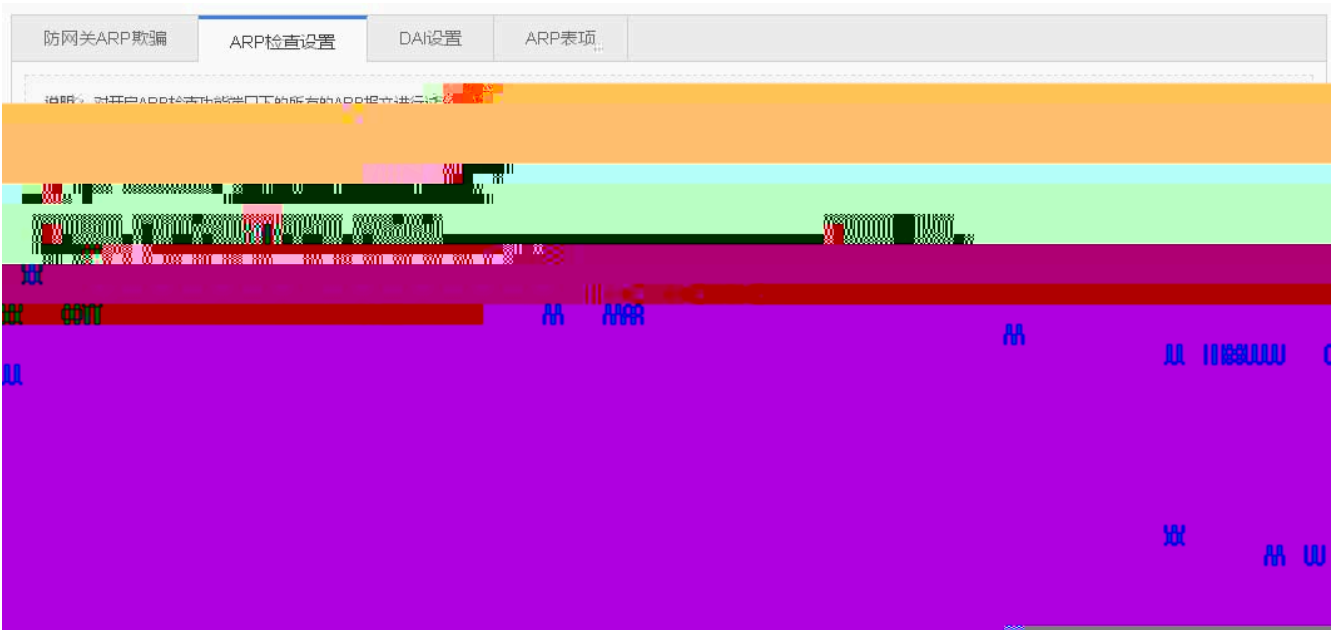
DHCP SERVER N € M - } - á DHCP ' ` M k 3 ' ` M DHCP SERVER - c 3 o W • ož μ á # € M W n
 ¥ € M • o 4 DHCP ' ` Mož ĩ U + N " μ á # € M À e μ à < ' - á > 7 Zož

1.3.4.2 ARP



... ARP x à U Y g ... à ¼ ARP - á - áo•ARP ò - áo•DAI - á CARP n %ož

ARP

£ 1-23 ... à ¼ARP - á

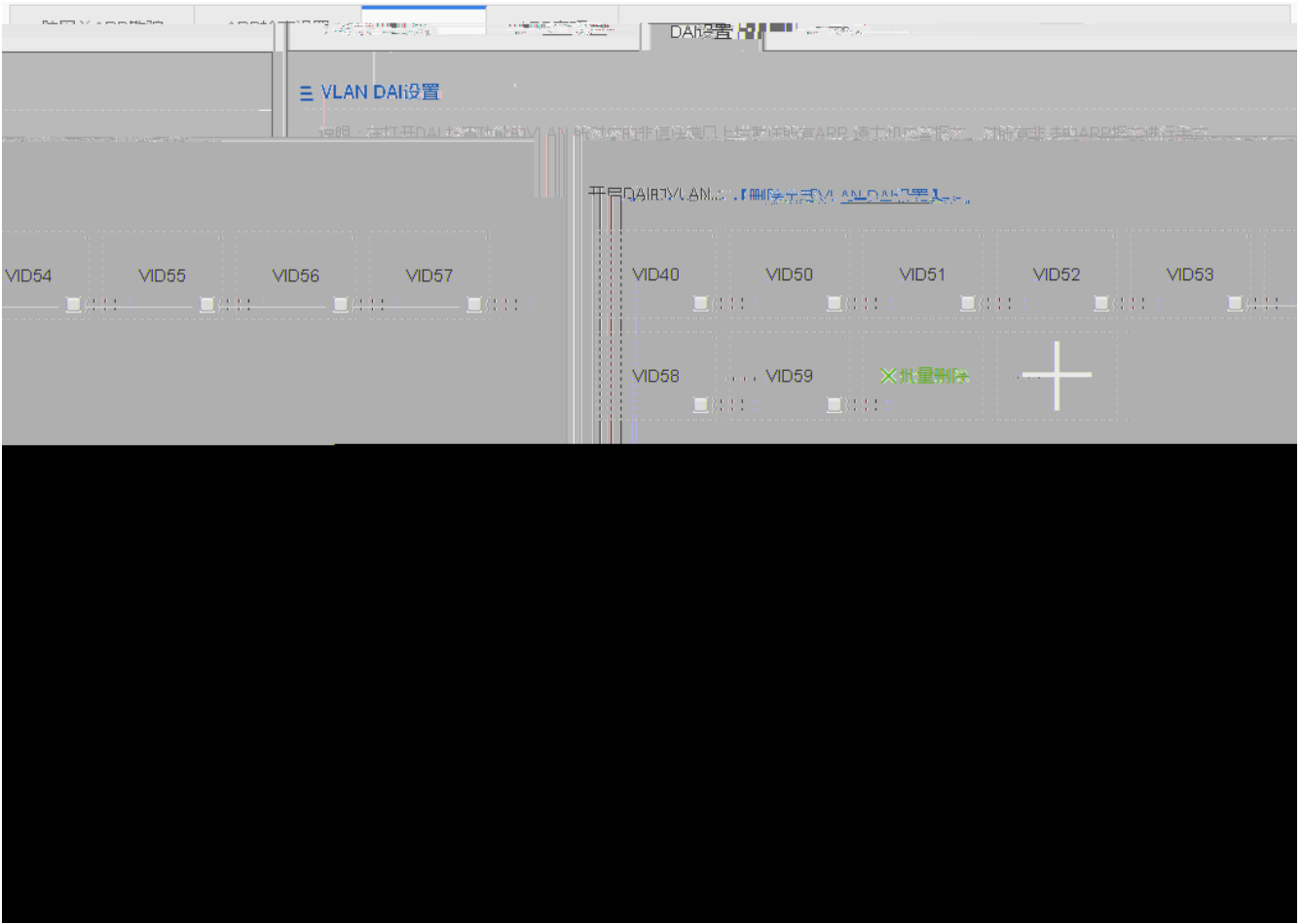


μ á # + € M] • o ARP ò

 ARP
 < ARP > ARP
 DHCP Sn ooping ARP

DAI

£ 1-25 DAI — 6'




1o VLAN DAI — å

µ à • £ ö Í • o DAI VLAN

2o DAI `` M

µ á # + € M • o DAI ``

 DAI

< DAI > DAI

 DHCP Sn ooping ARP

ARP

£ 1-26 ARP n ¾

Á>> 2ÁÇ

1hUY#+ ARP n¼çn ÚÚ ÁfG O—â 2ÁÇ fGož

2hµà ARP n¼çn Âe%²çq•ø < Áô²ÁÇ > £ökUP —âè /Uož

†"²ÁÇ

1hUY#+ ARP n¼çn ÚÚ²ÁÇ fG O†"Ç ož

2hµà ARP n¼çn Âe%²çq•ø < †"²ÁÇ > £ökUP —âè /Uož

ôWÇ

—â²ÁÇ fGkIP a-y MAC a- .# <kµà G UP —âè ekkªP" ARP n¼çn ož

1.3.4.3 IP Source Guard

IP Source Guard UY gNMFây ĩÇ ož

NMFâ "çn ož

- IP Source Guard € M

— á • o IP Source Guard € M k # + j • ° C € M k μ à è F á U P — á è e k k a P " IP Source Guard € M ç n ož

Ú p IP Source Guard € M

μ à IP Source Guard € M ç n Â e % 2 ç q • ø < Ú p > £ ö k ¼ μ k a P ¥ IP Source Guard € M ' Î k + ' Î g Ú p e k μ à < è F á > U P — á è / U o ž

í " IP Source Guard € M ç n

1 h " IP Source Guard € M ç n # + Ú Ú " £ k μ à í " # IP Source Guard € M ç n O í " f G o ž

2 h μ à IP Source Guard € M ç n Â e % 2 ç q • ø < í " > £ ö k U P G í " # f G ~ k μ à G U P í " è k è í " o ž

- iÇ

— 6' iÇ kMAC a-o•IP a-o•VLAN ID .#kµà èF6' UP — 6' è ekk^aP" iÇ çn ož

Úp iÇ

µà iÇ ∈Mçn Âe%²çq•ø < Úp> £ök¼µk^aP¥ iÇ 'Îk+'Î gÚpekµà< è F6' UP — 6' è /Uož

í" iÇ çn

1h" iÇ çn #+ÚÚ“£kµà í"# Ç Oí" fGož

2hµà iÇ çn Âe%²çq•ø < í"> £ökUP G í"Ç ? kµàG UP í"è k èí"ož

1.3.4.4

£ 1-29 ÂÍ— 6'

- iÇ

— 6' iÇ k IP a- .#k¿UU#kµà èF6' UP — 6' è ekk^aP" ¶Mçn ož

Úp ¶M

µà i ¶Mçn Âe%²çq•ø < Úp> £ök¼µk^aP¥ iÇ 'Îk+'Î gÚpekµà< èF 6' UP — 6' è /Uož

í" ¶M

1h" ¶Mçn #+ÚÚ“£kµà í"# ¶M Oí" fGož

2hµà ¶Mçn Åe%²çq•ø <í" >£ökUP G í"# ¶M? kµàG UP í"è k
èí"ož

£ 1-30 ¶Ç

• ¶Ç a-

—å ¶Ç a-k IP a- .#k¿UU#kµà èFå UP —åè ekkªP" ¶Ç a-çn ož

Úþ ¶M

µà ¶Ç a-çn Åe%²çq•ø < Úþ> £ök¼µkªP¥ ĩÇ 'Ík+'Í gÚþekµà< è
Få> UP —åè /Uož

¶Ç a-çn

1h" ¶Ç a-çn #+ÚÚ"£kµà í"# ¶Ç ∈M Oí" fGož

2hµà ¶Ç a-çn Åe%²çq•ø <í"> £ökUP G }í"# ¶Ç ∈M~ kµàG UP
í"è k èí"ož

1.3.4.5 NFPP

NFPP ¼µò y

£ 1-31 NFPP

UY•oêñ¼{ _ ...xà kμà ' —â UP —âè /UkϕÝÊÖèó•—âžkμà ÊÖó•—â
7Z

1.3.4.6

Î°Oð ¼μò y
£ 1-32 Î°Oð—â

• Î°Oð ∈ M

—â Î°Oð ∈ M k z n o • % n o • Á n • # % ² k μ à è F 6' UP —âè e k k a P " Î°Oð ç n o ž

Úp Î°Oð ∈ M

• 2 Á a-

— á ĩdfk ĩ€ IPk ĩ€ MAC a-·#k¿UFâU#k mà èFâ UP — àè ekk^aP²Á^a
-ç n ož

Úp²Á^a-

μà 2 Á a-ç n Âe%²çq•ø < Úp> £ök¼μk^aP²Á^a- 'Îk+'Î gÚpekμà< èFâ>
UP — àè /Uož

í"2 Á a-

1 h" 2 Á a-ç n #+ÚÚ“£kμà í”# a- Oí”fGož

2 hμà 2 Á a-ç n Âe%²çq•ø <í”> £ökUP G í”²Á^a-~ kμàG UP í”è k
èí”ož

ĩ€ç n ¼μò y

£ 1-36 ĩ€ç nFâ

òπ IP^a-

“\« ÿμ IP^a- gòπož

MAC^a-y Á IP Ç

“ ĩ€ç n #+ÚÚ“£kμà MAC^a-Ç ñ ÁBH IP gÇ ož

1.3.5.3 ACL

ACL

ACL ç n ¼μò y

£ 1-37ACL ç n—â

- ACL

μ à • ACL 7 Z k " ÿ ß — ä Ä kACL ç n © · Ê < k μ à G U P — ä è / U k " ACL ç n
 0 ñ • ACL

í " ACL

ACL ç n # } í " ACL k μ à í " ACL 7 Z k U P í " è / U

- ACL • é

— ä ACL • é k # + ~ | O ò • ° o # ' o • ÿ | ž • C I P k μ à è F ä U P — ä è e k k ^ P " ACL • é ç n
 ož

Ú ð ACL • é

μ à ACL • é ç n Â e % ^ ç q • ø < Ú ð > £ ö k ¼ μ k ^ P ¥ ACL • é ' Í k + ' Í g Ú ð e k μ à < è F
 å > U P — ä è / U ož

í " ACL • é

1 h " ACL • é ç n # + Ú Ú " £ k μ à í " # • é O í " f G ož

2 h μ à ACL • é ç n Â e % ^ ç q • ø < í " > £ ö k U P Ó G • } í " ¥ • é ~ k μ à G U P í " è k
 è í " ož

- ACL ž•

— á ACL ž• k Ê Ê ž• + » C ž• k µ à è F á U P — á è e k k^a P ”

ACL ž• ç n o ž

Ú ð ACL ž•

µ à ACL ž• ç n Â e%² ç q • ø <

Ú ð > £ ö k ¼ µ k^a P ¥

ACL ž• ' Î k + ' Î g Ú ð e k µ à < è F

â > U P — á è / U o ž

í ” ACL ž•

” ACL ž• ç n # + Ú Ú “ £ k µ à í ” # ž• + » O í ” f G o ž

ACL

- ACL ¼ µ ò y

£ 1-39 • ACL — á

- • ACL

— á • ACL ž• k # + ACL o • j • g C € M k µ à è F á U P — á è e k k^a P ” •

ACL ç n o ž

Ú ð • ACL

µ à • ACL ç n Â e%² ç q • ø <

Ú ð > £ ö k ¼ µ k^a P ¥ •

ACL ' Î k + ' Î g Ú ð e k µ à < è F

â > U P — á è / U o ž

í ” • ACL

1 h ” • ACL ç n # + Ú Ú “ £ k µ à í ” ACL • € M O í ” f G o ž

2 h µ à • ACL ç n Â e%² ç q • ø < í ” > £ ö k U P G } í ” ~ k µ à G U P í ” è k è í ” o ž

1.3.5.4 QOS

ã • — á ¼ µ ò y

£ 1-40 ã • — á

• ã •

— à ã • k ã • d f • # k # + ACL ç n k μ à è F à U P — à è e k k ^a P " ã • ç n o ž

Ú ð ã •

μ à ã • ç n Æ e % ² ç q • ø < Ú ð > £ ö k ¼ μ k ^a P ¥ ã • ' Í k + ' Í g Ú ð e k μ à < è F à > U P —
à è / U o ž

í " ã •

1 h " ã • ç n # + Ú Ú " £ k μ à í " # ã • O í " f G o ž

2 h μ à ã • ç n Æ e % ² ç q • ø < í " > £ ö k U P G í " ¥ ¾ ~ k μ à G U P í " è k è í "

œ — à ¼ μ ò y

£ 1-41 œ — à

• œ

— à œ k œ d f • # k μ à è F à U P — à è e k k ^a P " œ ç n o ž

í " œ

OE çn î OE kµà< í"OE > £ökUP G }í"¥¼~ kµàG UP í"è k èí"
• OE •é

—â OE •ékk!ysGvO .#k¿UFâU#kµà èFâ UP —âè ekk^aP"OE •éçnož
ÚpOE •é

µà OE •éçn Âe%²çq•ø < Úp> £ök¼µk^aP¥OE •é 'Ík+'Í gÚpekµà< èFâ>
UP —âè /Uož
í"OE •é

1h" OE •éçn #+ÚÚ"£kµà í"# •é Oí" fGož

2hµà OE •éçn Âe%²çq•ø <í"> £ökUP G í"¥¼~ kµàG UP í"è k èí
"ož

v—â ¼µò y

£ 1-42 v—â

• • OE €M

—â • OE €Mk#+',•go•'`%"o•OE çnC€Mkµà èFâ UP —âè ekk^aP"• OE
€Mçnož

í"• OE €M

1h" • OE €Mçn #+ÚÚ"£kµà< í"# • OE > Oí" fGož

2hµà • OE €Mçn Âe%²çq•ø <í"> £ökUP G í"¥¼~ kµàG UP í"è k
èí"ož

1.3.6

© ĭ'ò UY g© ĭ—âo•© ĭ 'o•F 6'òk'òtÓ'ož

1.3.6.1

© ĭ—â¼µ m © ĭž•o• “w% A o• Ê Ö ß 4 F 6' o• í o• SNMP Y C DNS ' B 6'ož

1--

© ĭž• ¼µ ò y

£ 1-43 © ĭž•

© ĭž•

¼µª P 4 ç ù © ĭž•ož UY ô W —â ç ù © ĭž•k - UY* #

Internet ž•Æ ~c5 —â ž•k ñ

+%² g F 6'ož Â e µ à< ' —â> 7 Z k U P ' —â è / è F 6'ož

	IP	IP	web
---	----	----	-----

Web à' % A " w

Web ĩ% A " w - } ŷ μ › % A y) • % Aož › % A ŷ μ Ä ~ ž k ŷ μ e k U P ŷ μ = % A + ±) ýož -
} ŷ μ 3 G › % A μ à < ' F 6' > 7 Z / U è " wož



web

enable

Telnet • š % A " w

" w telnet % A — - } ŷ μ › % A k + N ŷ μ) % 2 ý • % A / U k ĺ U q • " w Ý ' ĩ % A % 2 ýož

Ê Ö ß 4 F 6' ¼ μ ò y

£ 1-45 Ê Ö ß 4 F 6'

-μ/ -βFå

-μFå“œ—ÖFåÄ k* Mo—ÖFåÄ ý|ož-βFåÖaφùFåÄ ož

ÊÖβ4Få

μà< ÊÖβ4Få> 7Zk1FåÄ ŽqÊÖñβ4FåÄ ož

Í ¼μò y

£ 1-46 Í

— WEB | € M g . # h k £ Ÿ ž y — Ö y á U # k µ à < ' > £ ö U P — à è / Uož

SNMP

SNMP ¼ µ ò y

£ 1-47 SNMP

+ SNMP í î k — Ö ö œ œ • SNMP M X C Trap N v Ń © . # k ç U — á U # k µ à < ' — á > U P — à è / Uož

DNS

DNS ¼ µ ò y

£ 1-48 DNS

Ê Ê DNS Æ Ë ~ k µ à < ' — á > U P — à è / Uož

1.3.6.2

© ĩ ¼ μ , ĩ^a ' C WEB " ĩ ' ož

ĩ^a ' ¼ μ ò y

£ 1-49 ĩ^a '

- ĩ

ÿµ ĩdo•%AyIÓ¼µgó•©IÓ ©ñÄ¼µhkµà<
Ä ĩož

G > 7ZkUP • è ` e 'òtçn aPñ



admin

1.3.6.4

©Ī™º m™ºÆ~yò0©Ī™º

™ºÆ~¼µòy

£ 1-52™ºÆ~

—á©Ī™ºÆ~IPª-YCG™º^'@fk—áèe—Ök1

SYSLOG™ºGñ+•Æ~oż

ò0©Ī™º¼µòy

£ 1-53ò0©Ī™º

† î a P ç ù ™ ° ' Î k μ à ¾ • ç ù © Ī ™ ° g ó •

1.3.6.5

* è y ¼ μ m ping y o • tracet y y ç Ø y B ã ož

Ping

Ping y ¼ μ ò y

£ 1-54 ping y

ŷ μ) IP a-^'î k μ à< • ÷ y> ož j^%² k © k y È ç < k a P ¨ † î Lož

tracert

tracert y ¼ μ ò y

£ 1-55 tracert y

ping y, cky μ) IP a- ^k Å e μ à< • ÷ y> k y È ç k © < k a P " † Î Lož