



### 新建静态路由

动态网关

目的 **i**

子网 Internet服务

192.168.10.0/24

接口

To-LAN(port1)

网关地址

10.10.10.1

+ 高级选项

确认

取消

动态网关 

目的  子网 Internet服务  
0.0.0.0/0.0.0.0

接口 To-WAN (wan1)

网关地址 20.20.20.1

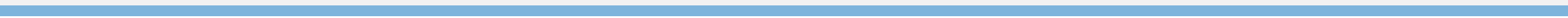
管理距离  10

注释 输入注释... 0/255

状态 已启动 已禁用

 高级选项

确认 取消





**Ruijie** 锐捷网络  
锐捷入侵防御系统

态势感知  
系统监控  
安全防护

+ 新建   编辑   删除   策略查找   搜索

| ID     | 名称 | 源 | 目的 |
|--------|----|---|----|
| + 隐式 1 |    |   |    |

- 服务对象设置
- 入侵防御模板
- APP应用控制模板
- AV恶意代码控制模板
- Web过滤控制模板
- 黑名单
- 端口控制

态势感知   系统监控   安全防护

名称: Lan-Wan  
流入接口: To-LAN (port1)

流出接口: To-WAN (wan1)  
源地址: 内网

黑名单   时间表: always

IPS防护   DDoS防护

规则库   启用NAT

安全配置文件

应用控制

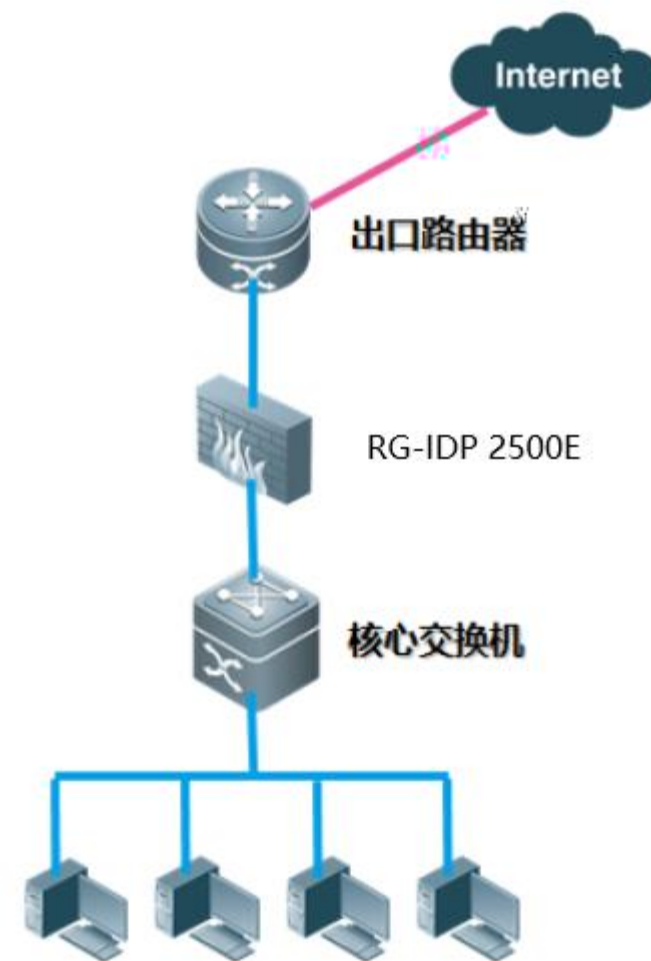
网闸过滤   DNS过滤   反病毒

日志纪录选项

捕获数据包









**Ruijie Networks** 锐捷入侵防御系统

态势感知

DMZ WAN1 HA1 1 3 5 7 9 11 X1 13 15 17 19

MGMT

新的虚拟连接对

名称: Port3&4

接口成员: port3, port4

通配符VLAN

取消 确认

路由设置 系统管理 按 | 所属区域 名称

成员 0.0.0.0 0.0.0.0

ha2





编辑静态路由

动态网关

目的

接口

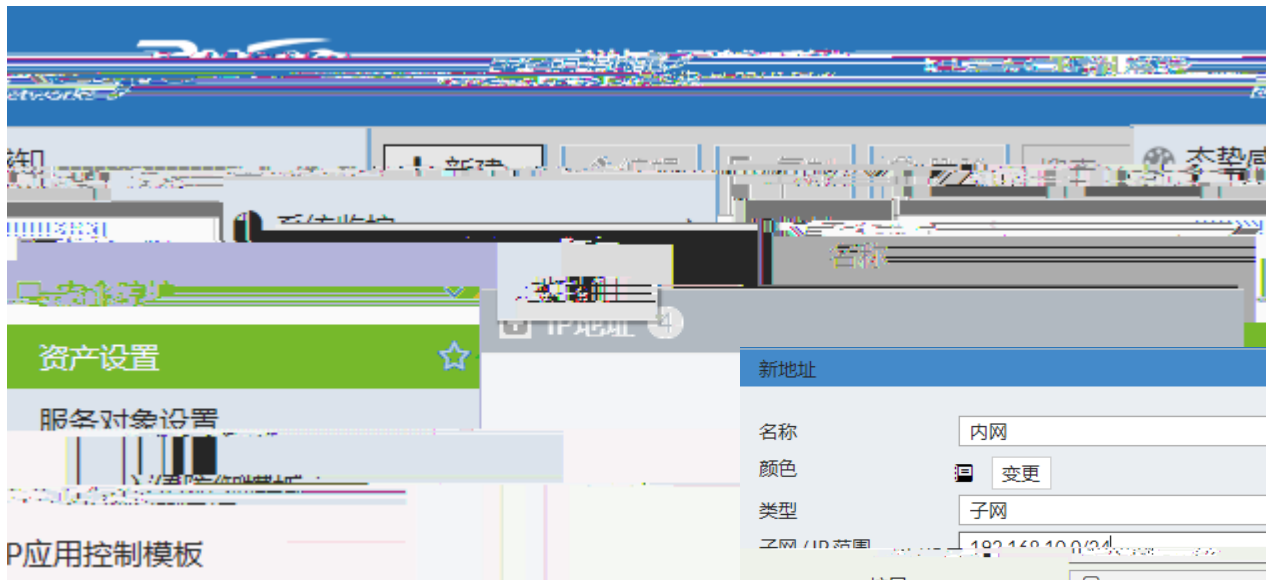
网关地址

管理距离

注释  0/255

已禁用

选项



新地址

名称

颜色  变更

类型

子网/IP范围

接口

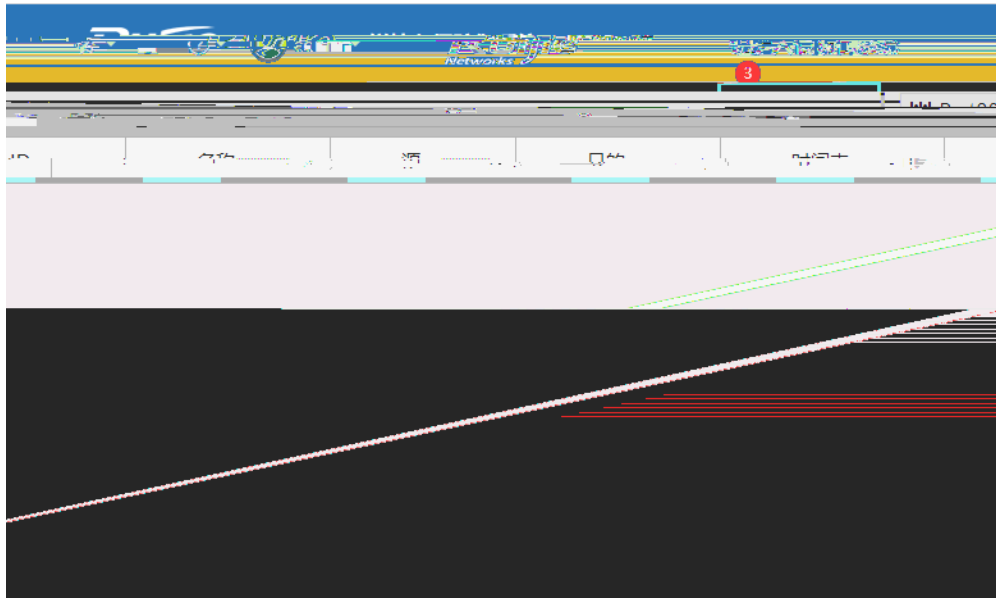
在地址列表中显示

静态路由配置

0/255

注释

标签设定



### 新建策略

名称

虚拟连接对  →

源地址

目的

动作  接受  拒绝  丢弃

安全配置文件

- IPS
- 应用控制
- 网页过滤
- DNS过滤
- 反病毒

CCl

日志纪录选项

记录允许流量

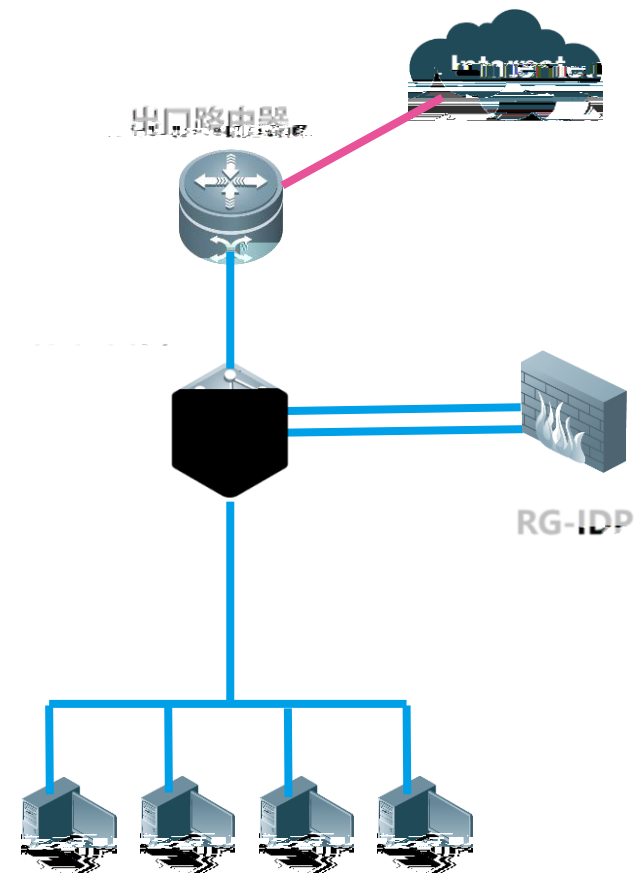
捕获数据包

注释  0/1023

启用此策略:

确认 取消









**Ruijie Networks** 锐捷入侵防御系统

态势感知

DMZ WAN1 HA1 1 3 5 7 9 11 X1 13 15 17 19

锐捷入侵防御系统

接口设置

路由设置

系统管理

新的虚拟连接对

名称: Port3&4

接口成员: port3, port4

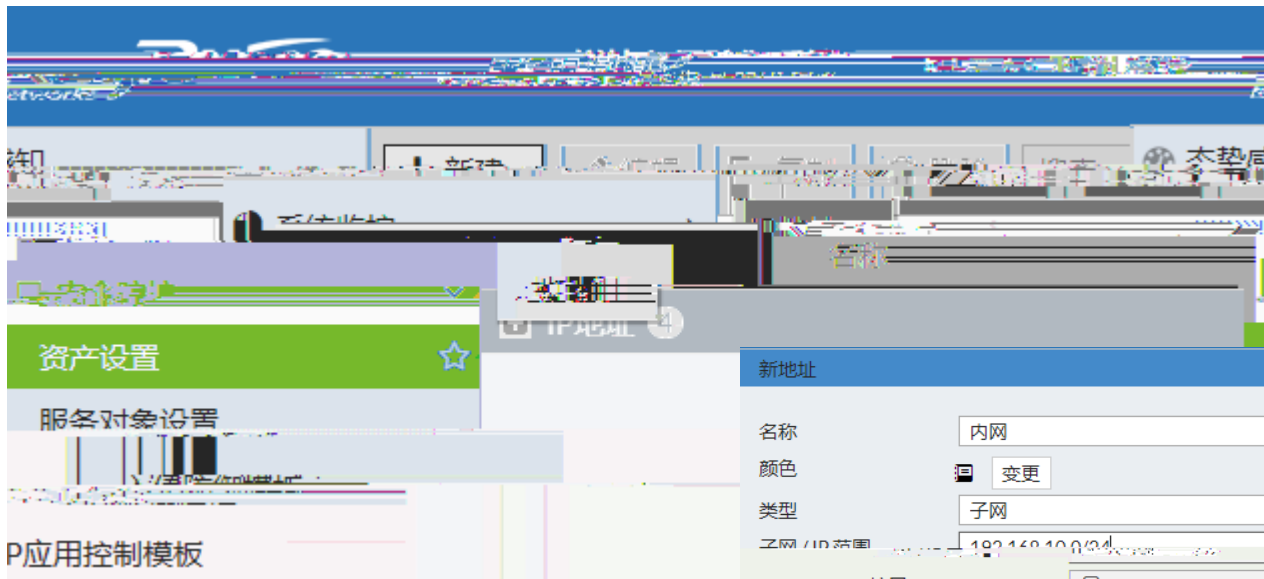
通配符VLAN

取消 确认

| 成员      | 名称 |
|---------|----|
| 0.0.0.0 |    |
| 0.0.0.0 |    |
| ha2     |    |

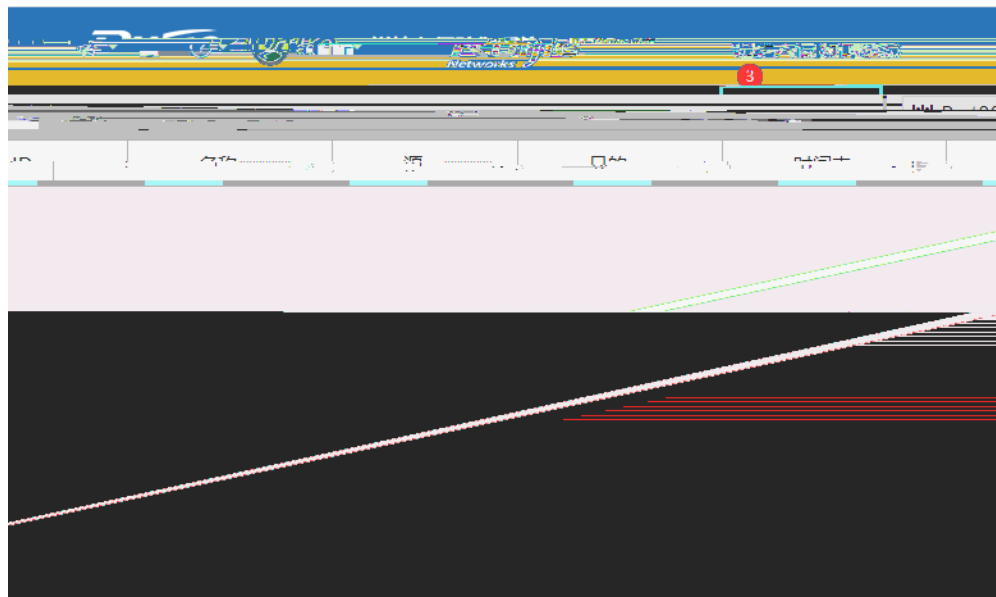






### 新地址

|                               |  |
|-------------------------------|--|
| 名称                            | <input type="text" value="内网"/>              |
| 颜色                            | <input type="button" value="变更"/>            |
| 类型                            | <input type="text" value="子网"/>              |
| 子网/IP范围                       | <input type="text" value="192.168.10.0/24"/> |
| 接口                            | <input type="text" value="any"/>             |
| 在地址列表中显示                      | <input checked="" type="checkbox"/>          |
| 静态路由配置                        | <input type="checkbox"/>                     |
| <input type="text" value=""/> | 0/255  |
| <input type="text" value=""/> | 注释 <input type="text" value=""/>             |
| <input type="text" value=""/> | 标签设定 <input type="text" value=""/>           |
| <input type="text" value=""/> | <input type="button" value="添加标签类别"/>        |



### 新建策略

名称

虚拟连接对  →

源地址

目的

动作  接受  拒绝  丢弃

安全配置文件

- IPS
- 应用控制
- 网页过滤
- DNS过滤
- 反病毒

CCl 控制

日志纪录选项

记录允许流量

捕获数据包

注释  0/1023

启用此策略:



