



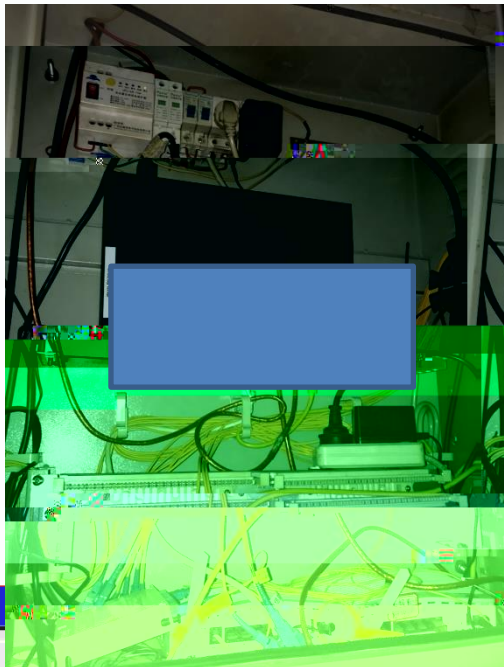
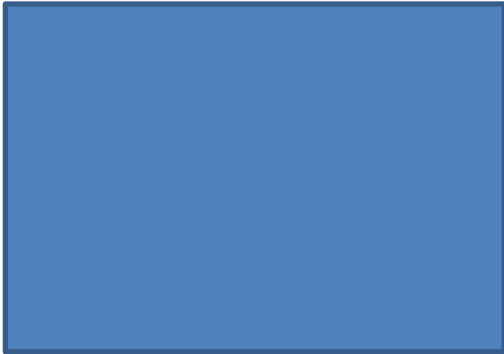
I



15 ~30

40%~65%

1.3×10^5 (



I



10cm

I



100-240V~/50-60Hz

(PWR)





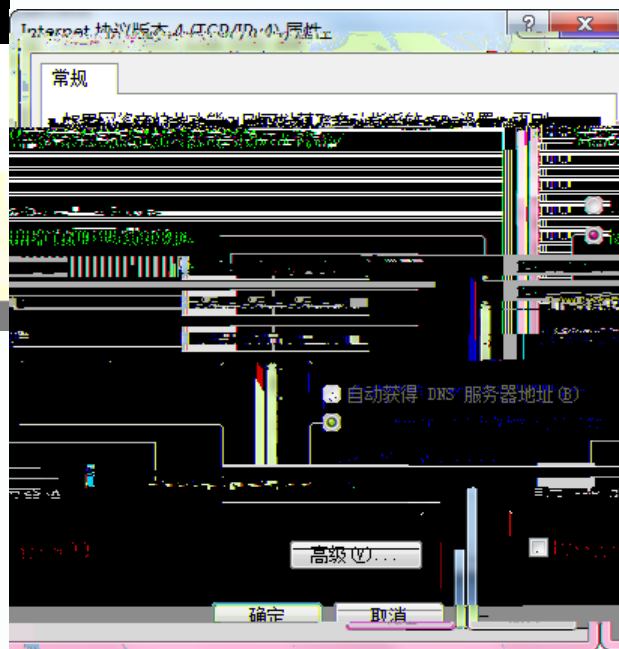
Web

```
pc          LAN  Gi0/2(LAN1 ~ LAN7      )
ip          192.168.1.2
ie          http://192.168.1.1 https://192.168.1.1:4430
```

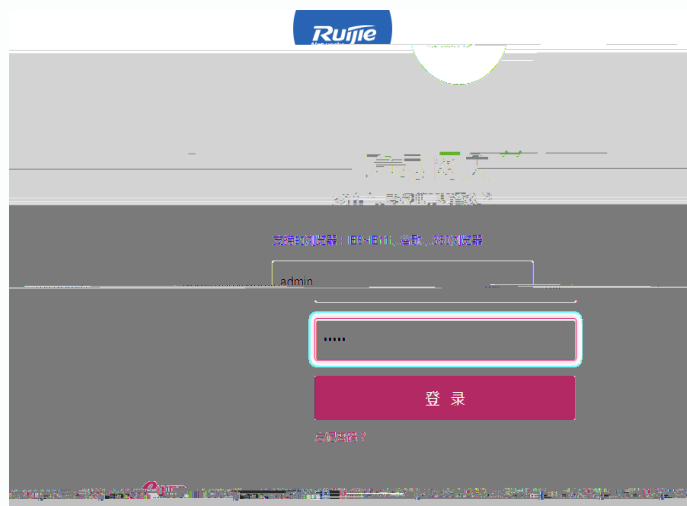
admin/admin

```
          LAN2      ip      192.168.1.1
admin/admin
```


Web



Web



I



WiFi



1

ip

在线AP数：0

1 2 3 4 5
重置密码 接口配置 流控方案 WiFi设置 保存配置

当前密码为默认密码，为提高系统安全性，请修改密码。

用户名： admin

新密码：

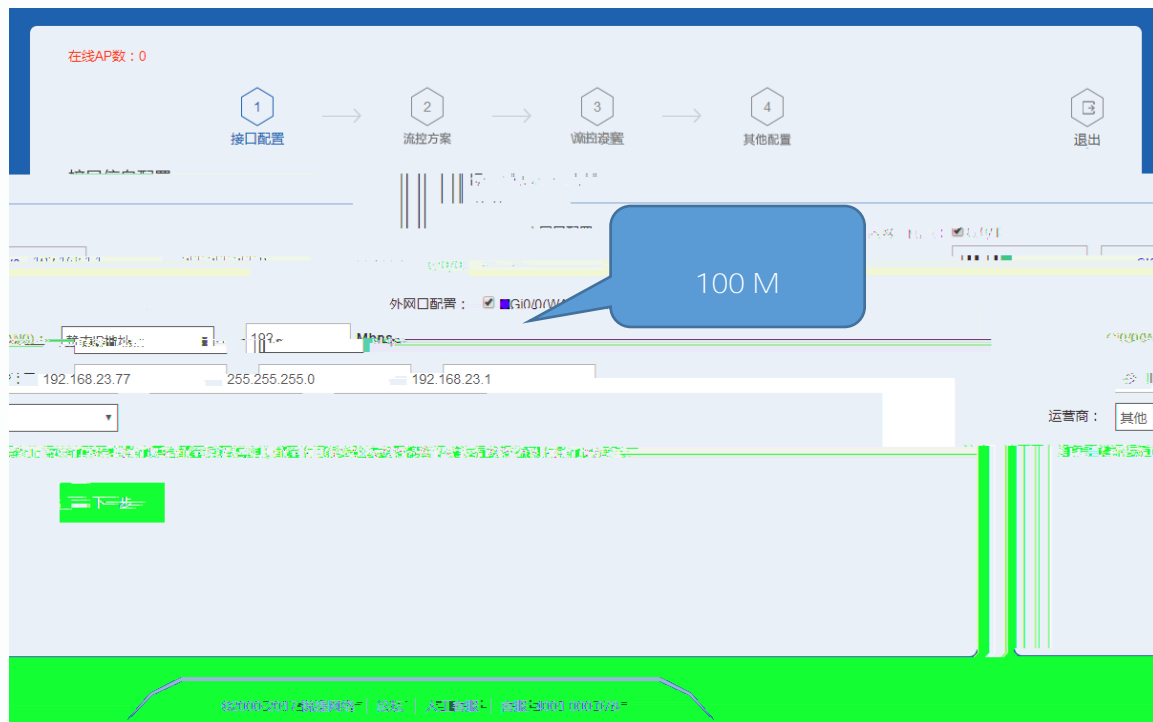
确认密码：

下一步





2



PPPOE

1 ip
ip

2 dhcp

dhcp

3 pppoe

ip

WAN
IP

I



3

OA

I



4



5

在线AP数: 3

1 2 3 4 5

补丁自动升级配置

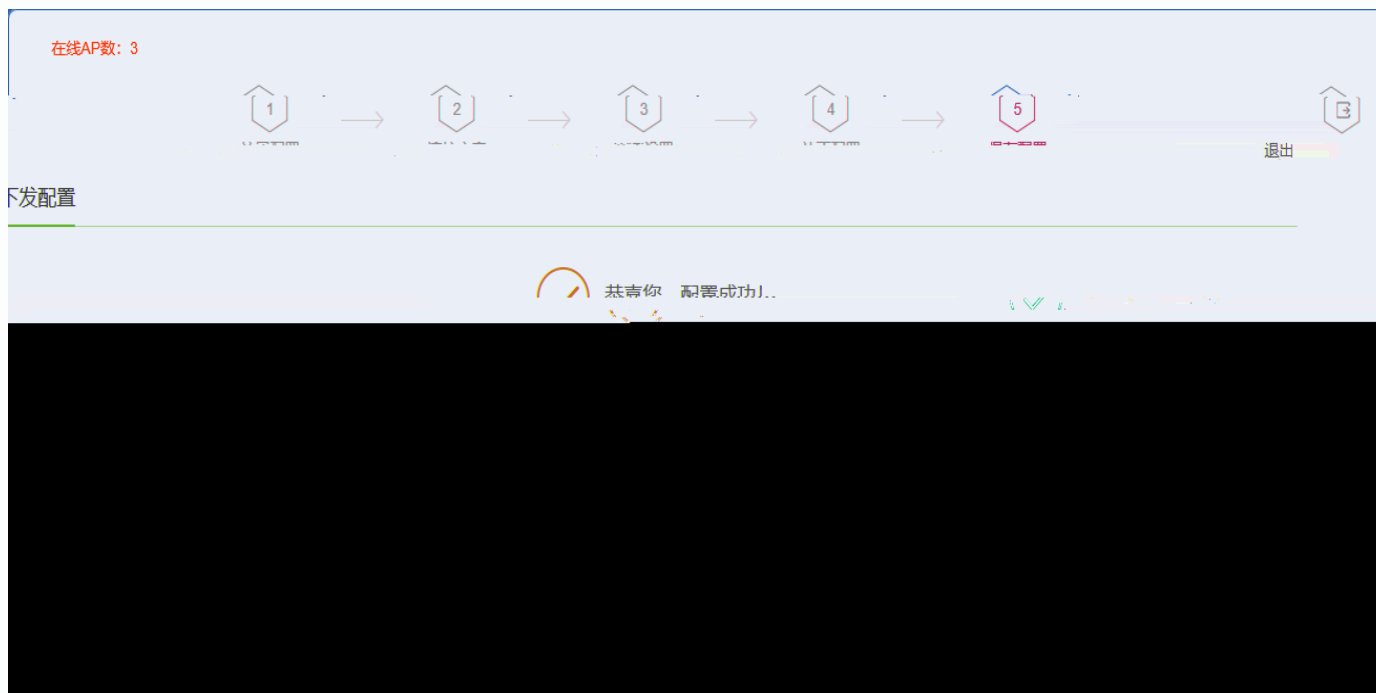
补丁更新时间: 每于的 00 时 00 分 (建议设置为网络空闲时间, 补丁升级期间部分功能会生效)

上一步 下一步

1



6





系统设置

系统升级

说明: 您可以通过浏览器访问网络网站的“文件副本”来下载最新的升级文件到本地, 然后通过下面的方式升级到设备。升级过程中不能关闭浏览器或刷新页面, 直至出现升级成功的提示, 否则会导致升级失败!

管理员权限

一键收集

本地升级

文件名:

加密

定时任务

URL库版本: 2017-10-8 内容审计特征库: 2018.01.04.01

主程序下载

网络

帮助

系统设置

系统升级

本地升级

文件名:

加密

定时任务

URL库版本: 2017-10-8 内容审计特征库: 2018.01.04.01

主程序下载

网络

帮助



EG web

rgos.bin

请按照以下步骤进行网络设备的升级操作。升级前请务必备份配置文件。升级过程中请勿断电。升级完成后设备会自动重启。请确认所升级的版本型号与设备的型号相同。在升级过程中，请勿做其他操作！

注意：1. 升级软件主程序时必须将文件命名为rgos.bin。升级重新安装后设备会自动重启。请确认所升级的版本型号与设备的型号相同。2. 在升级过程中，请勿做其他操作！

本地升级

文件名： 未选择任何文件

升级web包

目前选择的是web包

主程序下载

EG DNS(---DNS

4008-111-000

webchat.ruijie.com.cn

support.ruijie.com.cn